

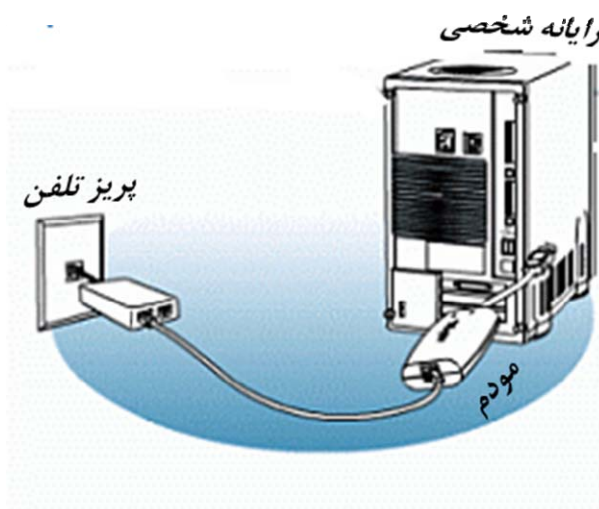
راهنمای نصب
نرم افزار پیاثا (FSMS)
ویرایش ۱،۱۲

فهرست

۳ ۱-۱ نصب سخت افزار
۳ ۲-۱ نصب نرم افزار

۱-۱ نصب سخت افزار

قبل از نصب نرم افزار از اتصال خط تلفن به مودم و رایانه شخصی خود مطمئن شوید. برای نمونه به شکل ۱ توجه کنید. همان طور که مشاهده می کنید در این شکل اتصال مودم خارجی (external) به رایانه و خط تلفن ثابت نشان داده شده است.



شکل ۱- اتصال مودم به رایانه شخصی و خط تلفن ثابت

۲-۱ نصب نرم افزار

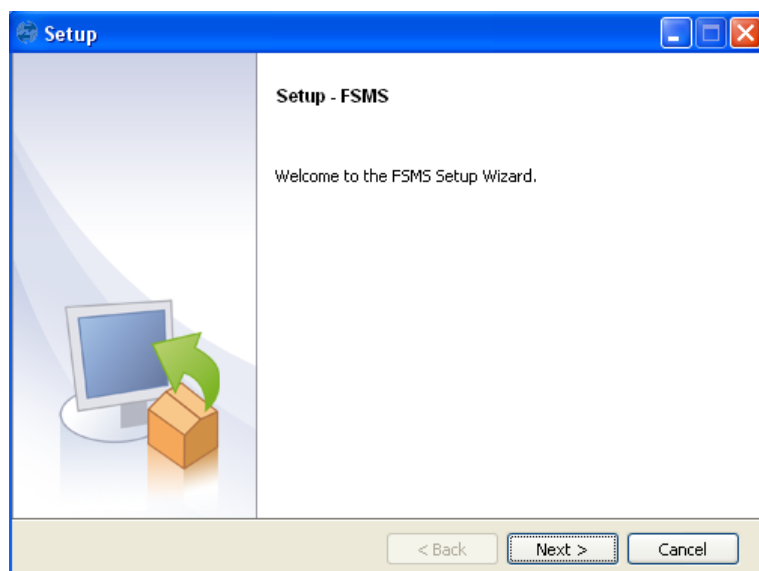
فایل نصب نرم افزار پیاثا را از تارنمای مخابرات استان تهران دریافت و به رایانه خود انتقال دهید. فایل دریافتی را طبق مراحل زیر بر روی رایانه خود نصب کنید:

با اجرای فایل نصب برنامه (setup)، مراحل نصب آغاز می گردد (شکل ۲).



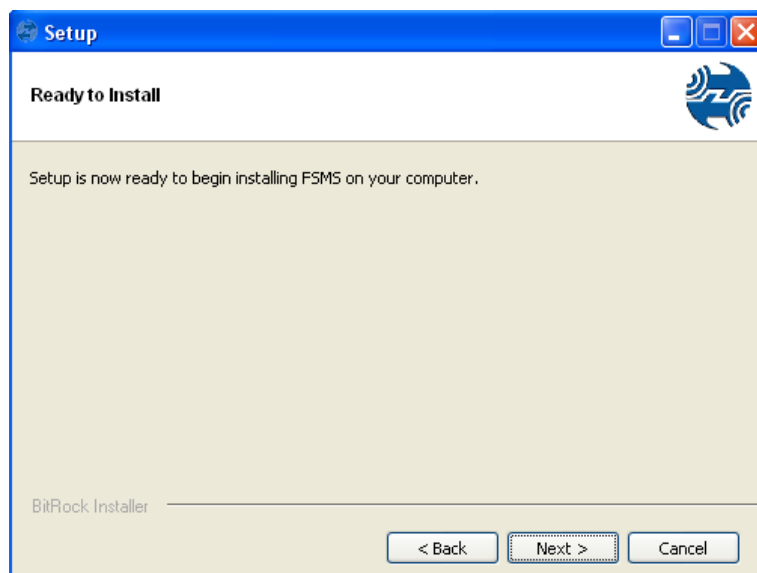
شکل ۲- آغاز مراحل نصب

بعد از چند لحظه صفحه خوش آمدگویی را مشاهده خواهید کرد (شکل ۳).



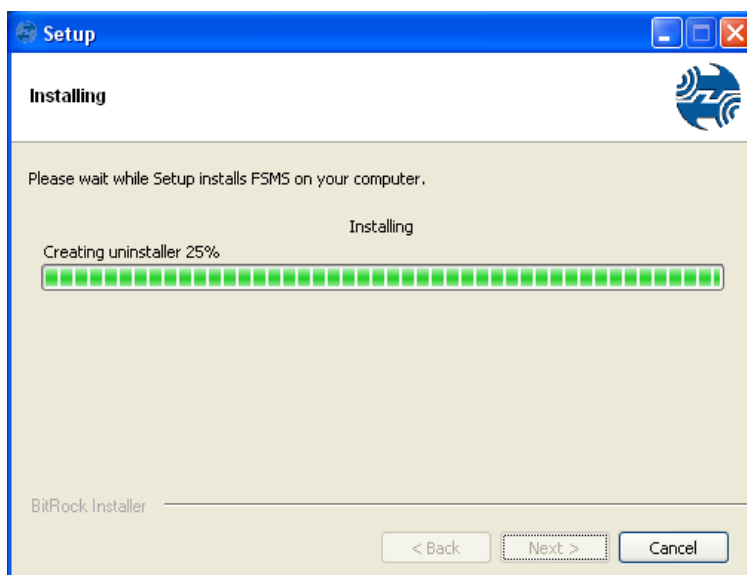
شکل ۳- صفحه خوش آمدگویی

در تمام مراحل، جهت انصراف از ادامه نصب برنامه دکمه **Cancel** قرار داده شده است. با کلیک روی دکمه **Next** به صفحه بعد (شکل ۴) هدایت می‌شوید.



شکل ۴- برنامه آماده نصب است

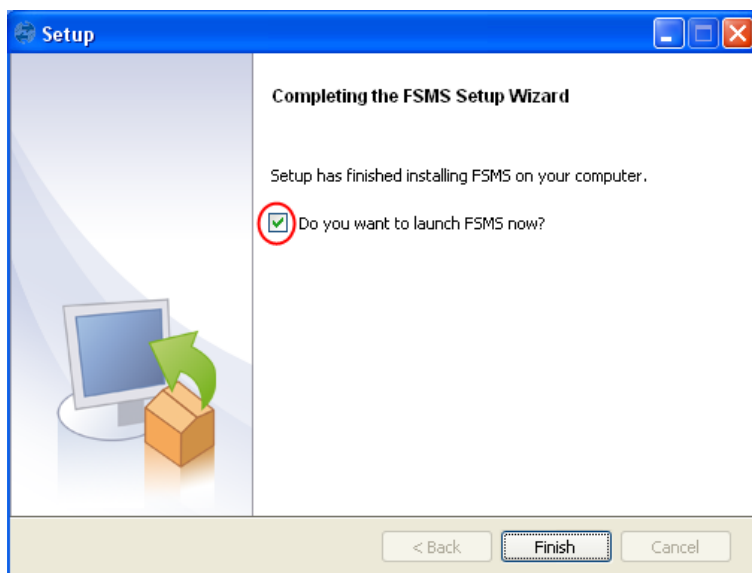
در تمام مراحل، فشردن دکمه **Next** برای هدایت به مرحله بعد و فشردن دکمه **Back** بازگشت به مرحله قبل است. چند لحظه صبر نمایید تا برنامه نصب شود (شکل ۵).



شکل ۵- برنامه در حال نصب

بعد از اتمام نصب، در صورتی که مایل نیستید بلافاصله برنامه اجرا شود، تیک مشخص شده در شکل ۶ را پاک کنید.

در غیر این صورت بدون تغییر روی **finish** کلیک کنید.



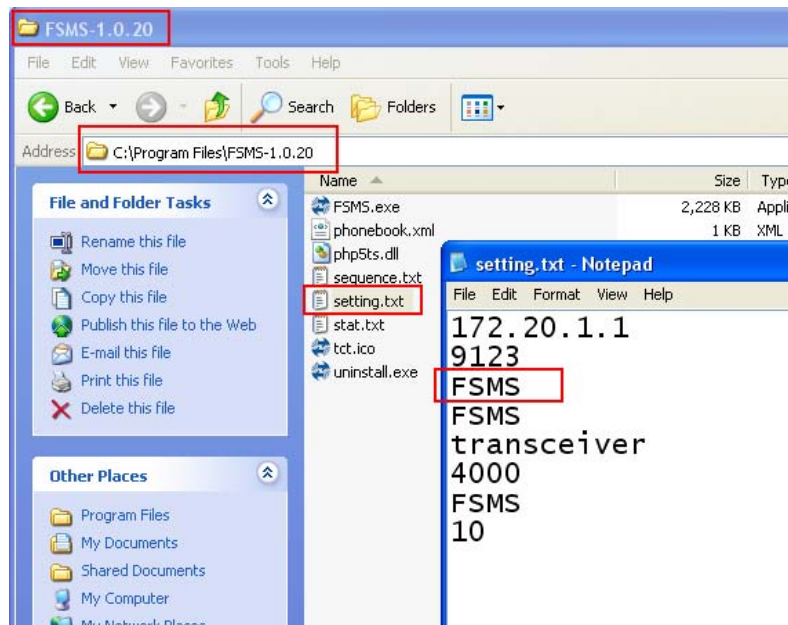
شکل ۶- اتمام نصب برنامه

بدین ترتیب چندین فایل توسط تنظیمات نصب روی رایانه شما قرار داده می‌شود. لطفاً از پاک کردن و یا تغییر محتوای آنها خودداری کنید.

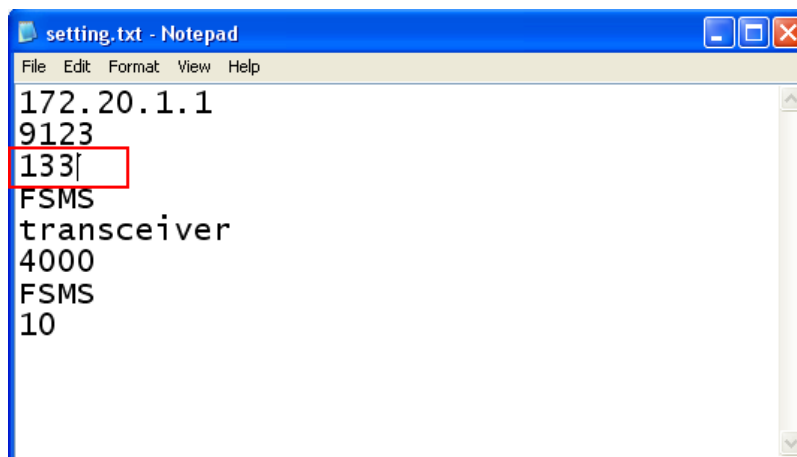
نکته- در صورت استفاده از برنامه در شرایطی که خط تلفن متصل به مودم یک خط داخلی می‌باشد، بعد از اتمام مراحل

نصب، محتوای خط سوم فایل **setting** در مسیر: **My computer**→ **drive C**→ **program files**→ **FSMS**→**setting**

را مشابه شکل ۷ پاک کرده و شماره تلفن داخلی خود را در آن جایگزین نمایید (مطابق شکل ۸).



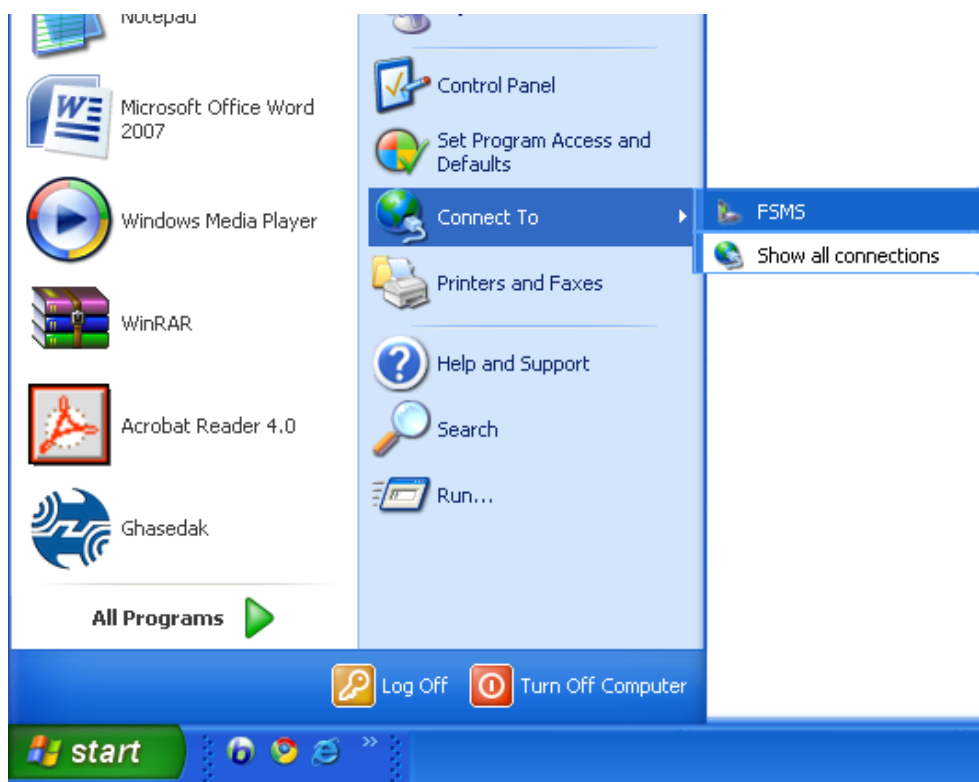
شکل ۷- گام اول برای تغییر محتوای فایل **Setting** به منظور استفاده از خط داخلی



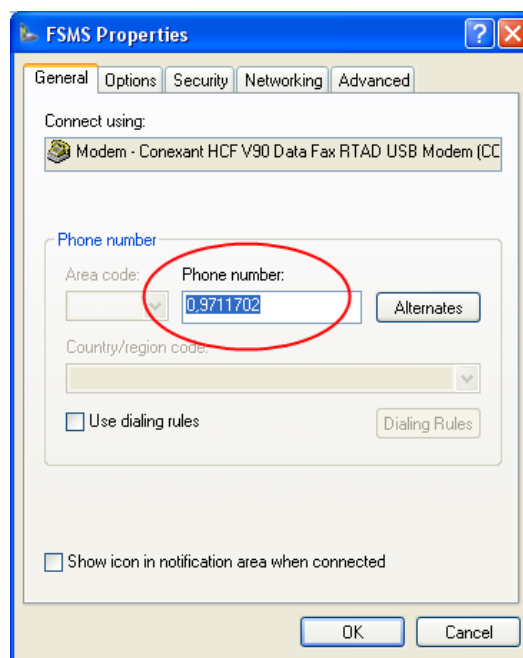
شکل ۸- گام دوم برای تغییر محتوای فایل **Setting** به منظور استفاده از خط داخلی

توجه داشته باشید که برای ذخیره این مقدار جدید در فایل **setting** برنامه نباید در حال اجرا باشد.

سپس در **dial up connection** ای که توسط برنامه به اسم **FSMS** جهت اتصال به سرور ساخته شده (شکل ۹)، در قسمت **properties** به **phone number** شماره آزادی خط (برای مثال در شکل ۱۰ این شماره رقم "۰" است) و سپس یک " " اضافه نمایید.



شکل ۹- dial up connection ای که توسط برنامه ساخته میشود.



شکل ۱۰- اضافه نمودن شماره آزادی خط و "،" به شماره تلفن